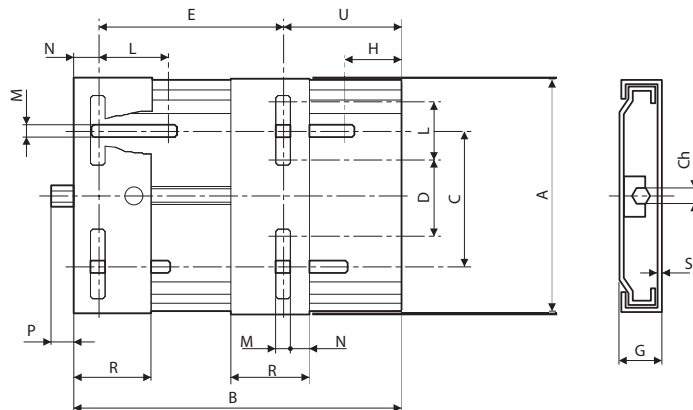
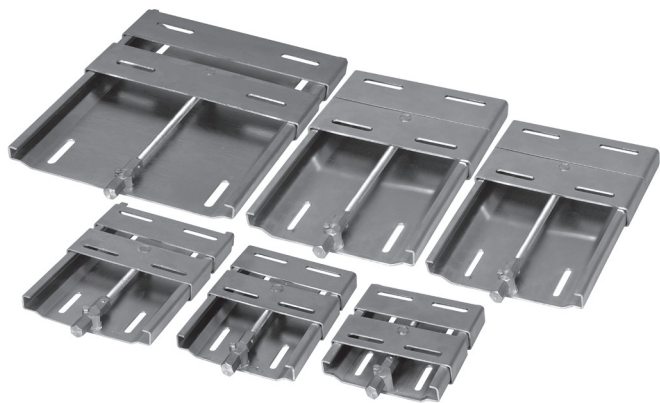


# SLITTE TENDICINGHIA PER MOTORI ELETTRICI MOTOR SLIDES FOR ELECTRIC MOTORS



Le slitte tendicinghia per motori elettrici permettono di regolare il tensionamento o lo smontaggio delle cinghie senza rimozione del motore elettrico.

Questa caratteristica, e le semplici operazioni di smontaggio, consentono una rapida risoluzione del problema di tensionamento delle cinghie nelle trasmissioni di potenza.

La vite che comanda il movimento della slitta si regola infatti con una comune chiave.

La lamiera in acciaio zincato utilizzato per la fabbricazione delle slitte, protegge dalla corrosione e dall'ossidazione.

The motor slides for electric motors allow the tension adjustment or disassembly of the belt without removing the electric motor.

This feature, and the easy disassembly, quickly solves the problem of the belt tension in the power transmission.

The screw that controls the movement of the motor slide is in fact adjusted by a common key.

The zinc plated steel, used to produce the motor slides, protects against oxidation and corrosion.

Die Schlitten für Elektromotoren ermöglichen die Spannungseinstellung und die Abmontierung des Riemens ohne dass der Elektromotor ausgebaut werden muss.

Diese Eigenschaft, und die einfache Demontage, ermöglichen eine schnelle Einstellung der Riemenanspannung bei Leistungsantrieben.

Die Schraube zum Steuern der Schlittenbewegung wird nämlich durch einen gewöhnlichen Schlüssel eingestellt.

Das verzinkte Stahlblech, das zum Bauen der Schlitten benutzt wird, ist korrosions- und oxydationsfest.

Les glissières de tensionnement permettent de régler le tensionnement ou de démonter les courroies sans déplacer le moteur électrique.

Cette caractéristique, ainsi que la facilité de démontage des glissières, permettent de résoudre très rapidement le problème de tensionnement des courroies dans les transmissions de puissance.

En effet la vis qui entraîne le mouvement de la glissière se règle à l'aide d'une clé ordinaire.

La tôle en acier zingué utilisée pour la fabrication des glissières est résistante à la corrosion et l'oxydation.

Las bases tensoras para motores eléctricos, permiten el tensado y destensado manual de las correas sin quitar el motor eléctrico.

Esta característica y la fácil operación de desmontar el motor, hacen una rápida solución del problema de tensado de las correas para poder transmitir la potencia adecuada.

El desplazamiento se regula con un tornillo estándar de fácil manejo.

Estas bases tensoras son fabricadas en acero zincado, esto nos permite mayor dureza contra la oxidación y la corrosión.

Dimensioni / Dimensions / Abmessungen / Encombrements / Dimensiones

Descrizione Description Beschreibung Description Descripción	A	B	C	D	E	G	H	L	M	N	P	R	S	U	Ch	Grandezza motori Electric motor size Motorenabmessung Dimension moteur Tamaño motores electricos
					min											
SLITTE TENDIT. TYPE 210	195	210	98	43	100	34	25	50	10,5	20	38	70	3	90	19	63 / 80
SLITTE TENDIT. TYPE 270	195	270	98	43	100	33	25	50	10,5	20	38	70	3	150	19	63 / 112
SLITTE TENDIT. TYPE 307	213	307	108	65	100	35	30	50	10,5	20	42	70	3	175	19	90 / 112
SLITTE TENDIT. TYPE 340	290	340	165	90	135	40	30	62	12,5	27	26	95	4	180	22	90 / 132
SLITTE TENDIT. TYPE 430	290	430	165	90	132	40	29	62	12,5	27	30	95	4	271	22	90 / 160
SLITTE TENDIT. TYPE 490	410	490	284	193	114	40	30	60	15,0	40	24	95	4	336	22	160 / 180